

SZ.AA_Längsschnitt Foyer

Legende Brandschutz

- F90 Feuerbeständig
- F30 Feuerhemmend
- NA Notausgang
- PF Panikfunktion
- T90 Feuerbeständig selbstschließend
- T30 Feuerhemmend selbstschließend
- DT Dichtschließen
- DS Dicht- und selbstschließend
- RS Rauchschutz
- RWA Rauch-Wärme-Ableitung
- RAE Rauchableitung elektrisch
- Feuerlöscher
- Entnahmestation
- Brandmeldepunkt
- RWA-Bedienstelle
- Feuerwehrschießdepot

Legende Materialien

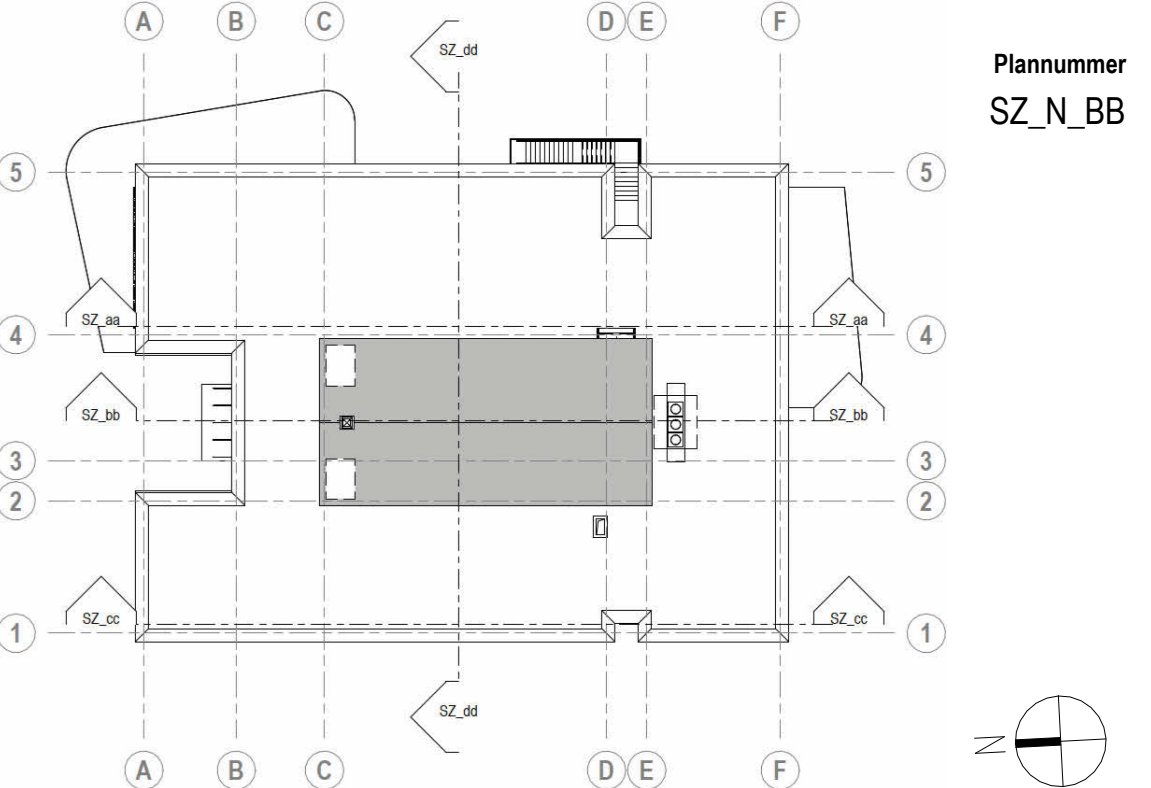
- Mauerwerk tragend
- Stahlbeton tragend
- Stahlbetonfertigteil tragend
- Beton unbewehrt
- Estrich
- Gipskartonwand beidseitig doppelt beplankt
- Dämmung, hart
- Dämmung, weich
- GK-Installationswand, einseitig doppelt beplankt
- Dehnfugen

Legende Abkürzungen und Symbole

- OKF Oberkante Fertig ab OKFF
- UKF Unterkante Fertig ab OKFF
- FBH Fensterbrüstung ab OKF
- UZ Unterzug
- RS Rohschle
- RH Raumhoch
- DF Dehnfuge
- RR Regenfallrohr
- DA Dachablauf
- DN lichte Weite Rohleitung
- HP Hochpunkt
- TP Tiefpunkt
- SO Sonnenschutz
- VD Verdunkelung
- BL Blendschutz innen
- BRK Brüstungskanal
- VSG Verbundsicherheitsglas
- F30 Wand feuerhemmend (Wärme, Rauch, Hitze)
- UK abgeh. Decke von OKFF (Raumstempel)
- UK Fertigdecke
- OK Fertigfußboden
- OKFB OK Fertigfußboden
- OKRB OK Rohfußboden
- Sohlenversprung
- Ortbeton sichtbar
- Unklarheit
- Spiegel (bh) 60/50cm
- Spiegel (bh) 60/100cm
- OKR Oberkante Roh
- UKR Unterkante Roh
- RBH Rohbrüstung ab OKF
- UZ Überzug
- BK Balken
- TH Türhoch
- GDF Gebäudedehnfuge
- BLI Blitzschutz
- BA Bodenablauf
- HA Hauptentwässerung
- NO Notentwässerung
- Sonnenschutz Motor
- Sonnenschutz Motor mit USV (Notausgang)
- Sonnenschutzverglasung
- TVD Totalverdunkelung
- REV Revision
- FBV Fußbodenheizungsverteiler
- TRAV abspritzende Verglasung
- G30 Glas feuerhemmend (Wärme, Rauch)
- UK Rohdecke von OKFF (Raumstempel)
- UK Rohdecke
- OK Rohfußboden/ Rohdecke
- Sohlenversatz
- Sichtmauerwerk
- Änderung
- Spiegel (bh) 50/80cm

Alle Maße sind am Bau zu prüfen! Unstimmigkeiten sind vor der Bauausführung mit dem Planverfasser zu klären! Für die Einhaltung der Maße haftet allein der Unternehmer! Angaben zu Durchbrüchen sind aus Schnittpänen bzw. Rohbauplänen zu entnehmen!

Index	Datum	Änderung	Arbeitsstand	gez./gepr.
V2	31.07.2025			
V1	xxx	Planerstellung LP5		



OKF E0 = ±0.00m = +5.00 m ü. NHN

Bauherrin Stadt Delmenhorst Die Oberbürgermeisterin Fachbereich 60 - Gebäudemanagement						
Nutzer Stadt Delmenhorst Grundschule Bungerhof-Hasbergen						
Bauvorhaben 2021 2 654 Erw. Grundschule Bungerhof Delmenhorst						
Projektnummer	Fachrichtung	Leistungsphase	Plannummer	Maßstab		
212654	A	5	SZ_N_BB	1 : 50		
Planinhalt				Index		
Längsschnitt-Foyer				V2		
				Plangröße	1.200x0.594=0.71	
Stadt Delmenhorst, den 21.06.2024		21.06.2024	gezeichnet	Datum	02.06.2025	
Bauherrin, Stadt Delmenhorst		Planer, Vertreten durch	geprüft	Datum		